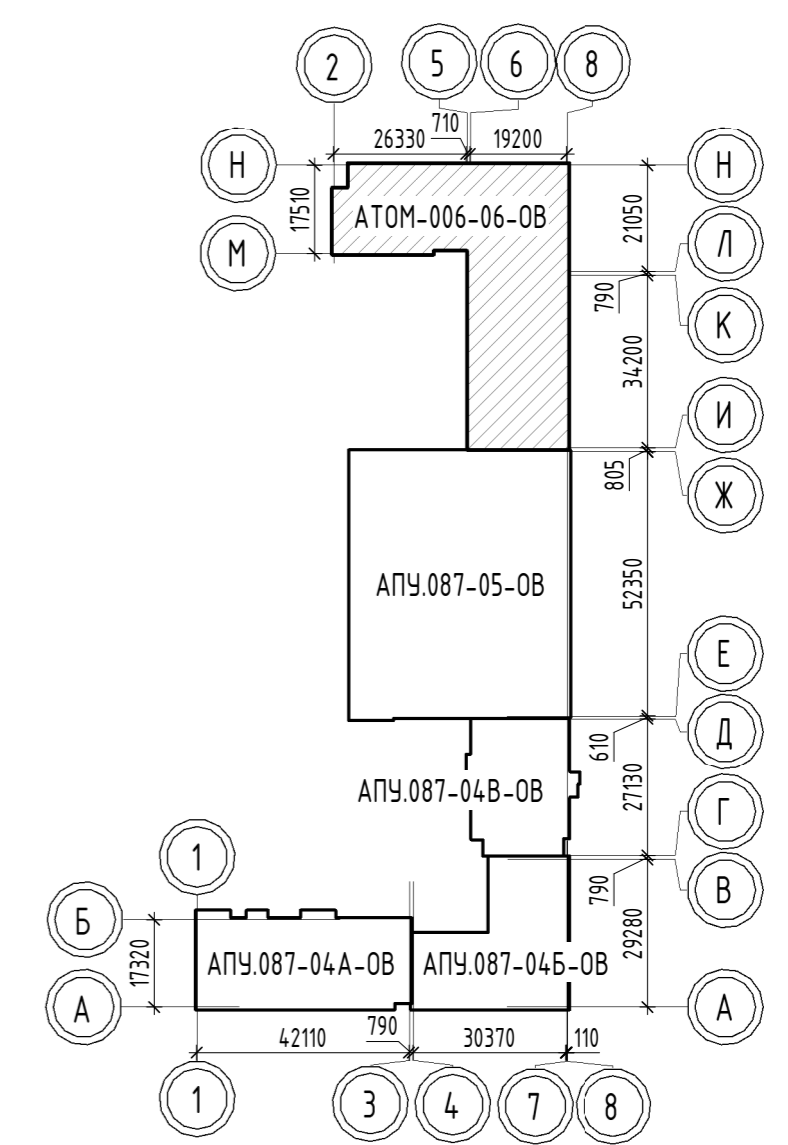
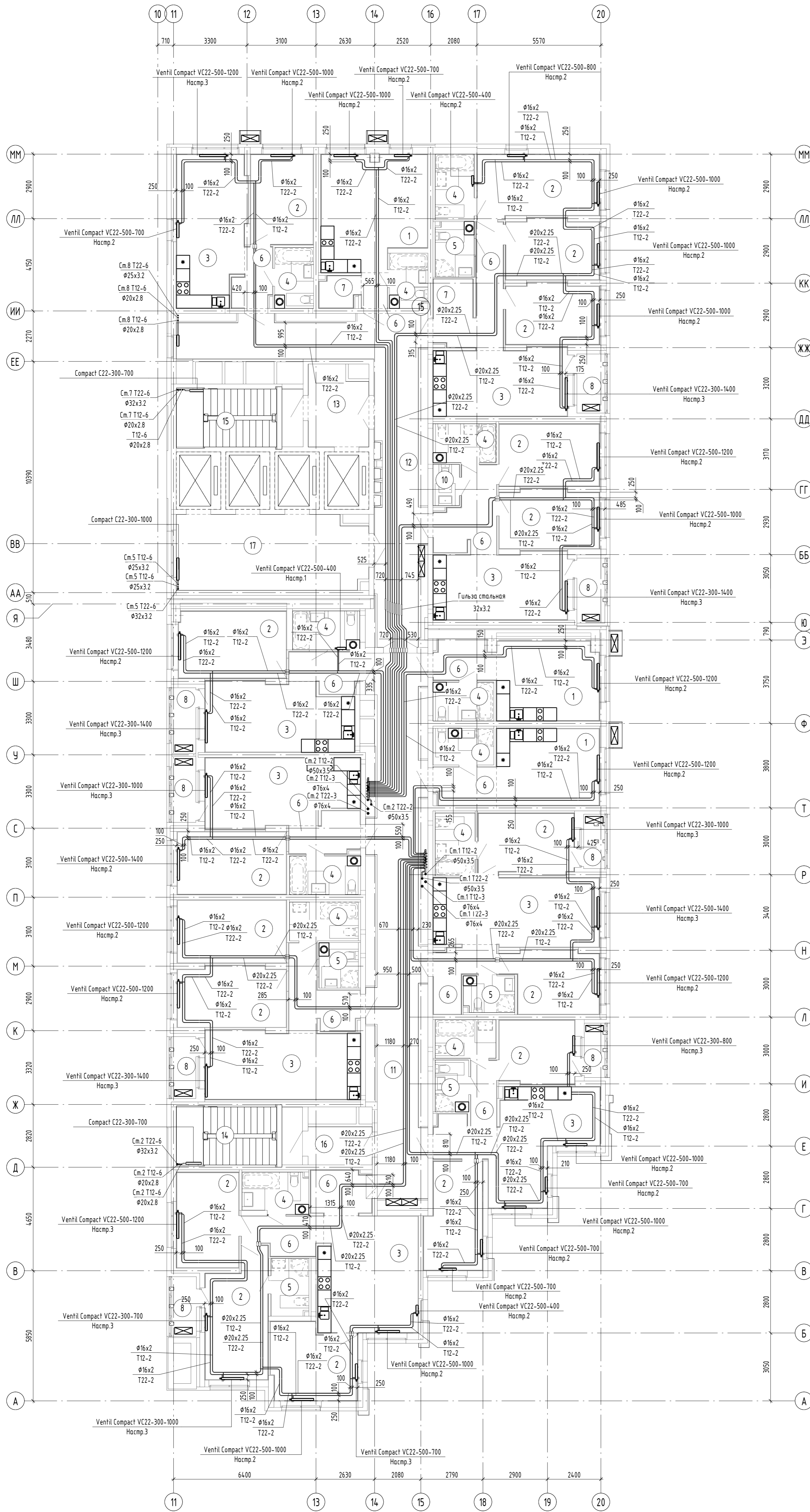


Экспликация помещений квартир

Номер помещения	Наименование	Площадь, м ²	Кат. помещения
1	Общая комната с зоной кухни	56.15	
2	Спальня	217.21	
3	Кухня	184.55	
4	Ванная	59.40	
5	Санузел с душевой	19.30	
6	Прихожая	79.46	
7	Встроенный шкаф	5.67	
8	Лоджия	24.12	
10	Санузел	2.20	
Итого		648.06	

Экспликация общедомовых помещений

Номер помещения	Наименование	Площадь, м ²	Кат. помещения
11	Межквартирный коридор	51.45	
12	Межквартирный коридор	45.24	
13	Тамбур-шлюз 1 типа (лифтовой холл)	9.32	
14	Лестничная клетка №2 (Тип Н2)	14.61	
15	Лестничная клетка №1 (Тип Н2) с устройством тамбур-шлюза 1 типа с подпором воздуха при пожаре	14.78	
16	Тамбур	4.88	
17	Лифтовой холл (пожаробезопасная зона)	28.54	
Итого		168.82	



- Примечание:
1. Все подводки к приборам отопления "Royal Thermo" выполнять трубой металлопластиковой "MLC Уролог" диаметром 16x2,0 мм;
 2. Узлы пересечения трубопроводов отопления и водоснабжения см. на схеме лист 36;
 3. Узлы пересечения трубопроводов отопления при поворотах и ответвлениях см. на листе 35;
 4. Все металлопластиковые трубы, проложенные в межквартирном коридоре от коллектора до квартиры, прокладывать в теплоизоляции Энергофлекс Super Protect, толщиной 9 мм;
 5. Все металлопластиковые трубы, проложенные в пределах квартиры, прокладывать в гофротрубе;
 6. Для защиты трубопроводов, проложенных в полу, в дверном проеме (внутриквартирные двери) установить шпатель 8;
 7. Металлопластиковые трубы, проходящие в полу в межквартирном коридоре в районе температурного шва, прокладывать в гильзах из металлических труб длиной 0,5 м;
 8. Все арматуры, установленную в системах отопления смонтировать на схемах соответствующих систем.

АТОМ-006-06-0В1					
Жилые дома со встроенными помещениями общественного назначения в квартале улиц Ползунова - Зямятина - Дачиловская - Краснофлотцев в Орджоникидзевском районе г. Екатеринбург. 3 очередь строительства.					
Изм.	Колуч	Лист	№ док.	Подп.	Дата
Разработал	Джиган				09.22
Проверил	Пашаева				09.22
Нач. отдела	Пашаева				09.22
Н. контр.	Ташлык				09.22
27-этажный жилой дом			Стация Лист Листов		
Отопление. План 9 этажа			Р 12		
АТОМ ИНСТИТУТ КОМПЛЕКСНОГО ПРОЕКТИРОВАНИЯ					

Составлено: _____
 Проверено: _____
 Дата: _____